

## КАРТА-ПЛАН ТЕРРИТОРИИ

31:09:0403008

(номер кадастрового квартала (номера смежных кадастровых кварталов), являющегося (являющихся) территорией, на которой выполняются комплексные кадастровые работы)

Дата подготовки карты-плана территории 2 апреля 2024 г.

### Пояснительная записка

#### 1. Сведения о заказчике

*Администрация муниципального района "Корочанский район" Белгородской области (ОГРН: 1023101336422, ИНН: 3110002415)*

(полное наименование органа местного самоуправления муниципального района или городского округа, органа исполнительной власти города федерального значения Москвы, Санкт-Петербурга или Севастополя, основной государственный регистрационный номер, идентификационный номер налогоплательщика)

—

(сведения об утверждении карты-плана территории)

#### 2. Сведения о кадастровом инженере

Фамилия, имя, отчество (при наличии отчества): Кривошеенко Наталья Михайловна

Страховой номер индивидуального лицевого счета: 05591144259

Контактный телефон: сот.: 89066066788

Адрес электронной почты и почтовый адрес, по которым осуществляется связь с кадастровым инженером: \_\_\_\_\_

Наименование саморегулируемой организации кадастровых инженеров (СРО), членом которой является кадастровый инженер:

А СРО "ОКИ"

Номер регистрации в государственном реестре лиц, осуществляющих кадастровую деятельность: 40 007

Сокращенное наименование юридического лица, если кадастровый инженер является работником юридического лица: \_\_\_\_\_

—

#### 3. Основания выполнения комплексных кадастровых работ

(наименование и реквизиты государственного или муниципального контракта на выполнение комплексных кадастровых работ)

#### 4. Перечень документов, использованных при подготовке карты-плана территории

№ п/п	Наименование документа	Реквизиты документа
1	2	3
1	Кадастровый план территории	№ ****_**/****_*****, от 11 марта 2024 г.

### 5. Сведения о геодезической основе, использованной при подготовке карты-плана территории

Система координат МСК-31

№ п/п	Название пункта и тип знака геодезической сети	Класс геодезической сети	Координаты, м		Сведения о состоянии на 9 апреля 2024 г.		
			X	Y	наружного знака пункта	центра знака	марки
1	2	3	4	5	6	7	8
1	Бакаев, пир., 5200м, 1	3	419 261,84	2 165 629,15	Сохранился	Сохранился	Сохранился
2	Ивановка, пир., 5300м, 1		436 146,67	2 169 404,04			
3	Постников, пир., 5200м, 1		403 984,75	2 125 725,40			

### 6. Сведения о средствах измерений

№ п/п	Наименование прибора (инструмента, аппаратуры)	Сведения об утверждении типа измерений	Реквизиты свидетельства о поверке прибора (инструмента, аппаратуры)
1	2	3	4
1	GNSS-приемник спутниковый геодезический многочастотный South Galaxy G1	Номер: 68310-17. Срок действия: действительно до 08.06.2024	С-ГСХ/09-06-2023/253595077 от 09.06.2023 до 08.06.2024

### 7. Пояснения к разделам карты-плана территории

#### Основания выполнения комплексных кадастровых работ

Комплексные кадастровые работы выполнялись в отношении территории кадастрового квартала 31:09:0403008. Основанием для выполнения настоящих комплексных кадастровых работ является муниципальный контракт № 082650000924000198/13 от 04.03.2024г. Карта-план подготовлен в соответствии с Правилами землепользования и застройки Коротковское сельского поселения муниципального района «Корочанский район» Белгородской области (минимальная площадь земельного участка индивидуального жилищного строительства и для ведения личного подсобного хозяйства - 1000 кв.м, максимальная площадь земельного участка 2900 кв.м.

При выполнении комплексных кадастровых работ местоположение уточняемых объектов недвижимости определялось в соответствии с ч.10 ст. 22 № 218-ФЗ "О государственной регистрации недвижимости" от 13.07.2015, исходя из границ, в соответствии с фактическим землепользованием, реальным местоположением объектов в соответствии с действующим законодательством.

Всего в карту-план территории включены сведения о 4 земельных участках, 24 зданиях.

#### Сведения об уточняемых земельных участках

В результате выполнения комплексных кадастровых работ:

- обеспечивается уточнение границ 1 земельного участка;
- обеспечивается исправление реестровых ошибок в сведениях о местоположении границ земельных участков – 3
- осуществляется уточнение местоположения на земельных участках 24 объектов капитального строительства.

В процессе было выявлено, что в ЕГРН учтены сведения о 1 земельном участке, местоположение границ которых не установлено. При проведении работы были уточнены границы следующих земельных участков: 31:09:0403008:42

Сведения об уточняемых земельных участках, необходимые для исправления реестровых ошибок в сведениях о местоположении их границ

В ходе проведения комплексных кадастровых работ было выявлено, что при межевании 3 земельных участков была допущена ошибка в местоположении границ земельного участка – фактическое местоположение границ земельного участка не совпадает с границами земельного участка включенными в ЕГРН. Работы по исправлению границ были проведены на следующие участки: 31:09:0403008:52, 31:09:0403008:22, 31:09:0403008:12

Данное исправление реестровой ошибки вызвано необходимостью приведения в соответствие границ земельных участков, учтенных в Едином государственном реестре недвижимости, с их фактическим местоположением на местности. При выполнении кадастровых работ было выявлено, что при съемке земельных участков были допущены ошибка в определении координат характерных точек их границ. Были произведены повторные определения координат всех точек границ земельных участков, позволяющие идентифицировать их фактическое местоположение на местности. Повторные измерения подтвердили наличие ошибки в местоположении границ земельных участков.

Описание местоположения здания, сооружения, объекта незавершенного строительства на земельном участке

В ходе проведения комплексных кадастровых работ было выявлено, что в ЕГРН учтены 24 объекта капитального строительства, местоположение которых на земельном участке не установлено. В результате проведения ККР были уточнены границы следующих объектов капитального строительства: 31:09:0403001:101, 31:09:0403001:464, 31:09:0403001:219, 31:09:0403001:361, 31:09:0403001:150, 31:09:0403001:56, 31:09:0403001:220, 31:09:0403001:151, 31:09:0403001:388, 31:09:0403001:152, 31:09:0403001:57, 31:09:0403001:465, 31:09:0403001:338, 31:09:0403001:199, 31:09:0403001:420, 31:09:0403001:295, 31:09:0403001:83, 31:09:0403001:172, 31:09:0403001:390, 31:09:0403001:391, 31:09:0403008:62, 31:09:0403008:61, 31:09:0101001:523, 31:09:0101001:628.

**Сведения об уточняемых земельных участках**

**1. Сведения о характерных точках границы уточняемого земельного участка с кадастровым номером** 31:09:0403008:42

Зона № 2

Обозначение характерных точек границ	Существующие координаты, м		Уточненные координаты, м		Метод определения координат	Средняя квадратическая погрешность определения координат характерной точки (Mt), м	Формулы, примененные для расчета средней квадратической погрешности определения координат характерной точки (Mt), м
	X	Y	X	Y			
1	2	3	4	5	6	7	8
н1У	—	—	426 275,51	2 164 252,60	Геодезический метод	0,10	$\sqrt{(0,07^2 + 0,07^2)} = 0,10$
н2У	—	—	426 225,28	2 164 223,33			
н3У	—	—	426 185,38	2 164 305,30			
н4У	—	—	426 243,88	2 164 324,50			
н5У	—	—	426 261,92	2 164 279,46			
н6У	—	—	426 269,74	2 164 266,08			
н1У	—	—	426 275,51	2 164 252,60			

**2. Сведения о частях границ уточняемого земельного участка с кадастровым номером** 31:09:0403008:42

Обозначение части границ		Горизонтальное проложение (S), м	Описание прохождения части границ	Отметка о наличии земельного спора о местоположении границ земельного участка
от т.	до т.			
1	2	3	4	5
н1У	н2У	58,14	—	—
н2У	н3У	91,17		
н3У	н4У	61,57		
н4У	н5У	48,52		
н5У	н6У	15,50		
н6У	н1У	14,66		

**3. Общие сведения об уточняемом земельном участке с кадастровым номером** 31:09:0403008:42

№ п/п	Наименование характеристики земельного участка	Значение характеристики
1	2	3
1	2	3



1	2	3
1	Адрес земельного участка	—
	Местоположение земельного участка (при отсутствии присвоенного адреса)	Российская Федерация, Белгородская область, Корочанский р-н, Короткое с, Центральная ул
	Дополнительные сведения о местоположении земельного участка	—
2	Площадь земельного участка $\pm$ величина погрешности определения площади ( $P \pm \Delta P$ ), м <sup>2</sup>	5000 $\pm$ 25
3	Формула, примененная для расчета предельной допустимой погрешности определения площади земельного участка ( $\Delta P$ ), м <sup>2</sup>	$3,5 * 0,10 * \sqrt{(5\ 000,00)} = 25$
4	Площадь земельного участка согласно сведениям Единого государственного реестра недвижимости ( $P_{\text{кад}}$ ), м <sup>2</sup>	5 000
5	Оценка расхождения $P$ и $P_{\text{кад}}$ ( $P - P_{\text{кад}}$ ), м <sup>2</sup>	0
6	Предельный минимальный и максимальный размеры земельного участка ( $P_{\text{мин}}$ и $P_{\text{макс}}$ ), м <sup>2</sup>	$P_{\text{мин}} = \text{—}$ $P_{\text{макс}} = \text{—}$
7	Кадастровый или иной номер (обозначение) здания, сооружения, объекта незавершенного строительства, расположенного на земельном участке	31:09:0403001:83
8	Иные сведения	—

**Сведения об уточняемых земельных участках,  
необходимые для исправления реестровых ошибок в сведениях о местоположении их границ**

**1. Сведения о характерных точках границы уточняемого земельного участка с кадастровым номером 31:09:0403008:52**

Зона № 2

Обозначение характерных точек границ	Существующие координаты, м		Уточненные координаты, м		Метод определения координат	Средняя квадратическая погрешность определения координат характерной точки (Mt), м	Формулы, примененные для расчета средней квадратической погрешности определения координат характерной точки (Mt), м			
	X	Y	X	Y						
1	2	3	4	5	6	7	8			
11	4 094,06	5 229,99	—	—	—	—	—			
26	4 114,14	5 220,60	—	—						
27	4 132,93	5 260,16	—	—						
28	4 139,15	5 271,34	—	—						
29	4 145,52	5 267,80	—	—						
30	4 174,66	5 320,20	—	—						
31	4 168,31	5 323,77	—	—						
32	4 211,09	5 400,68	—	—						
33	4 188,18	5 413,88	—	—						
13	4 119,87	5 275,91	—	—						
34	4 101,13	5 243,32	—	—						
н35У	—	—	426 762,30	2 164 465,81				Геодезический метод	0,10	$\sqrt{(0,07^2 + 0,07^2)} = 0,10$
н36У	—	—	426 787,71	2 164 471,42						
н37У	—	—	426 743,11	2 164 641,52						
н38У	—	—	426 711,44	2 164 631,54						
н39У	—	—	426 749,01	2 164 516,30						
н39У	—	—	426 751,70	2 164 506,34						
н40У	—	—	426 750,78	2 164 506,04						
н35У	—	—	426 762,30	2 164 465,81						

**2. Сведения о частях границ уточняемого земельного участка с кадастровым номером 31:09:0403008:52**

Обозначение части границ		Горизонтальное проложение (S), м	Описание прохождения части границ	Отметка о наличии земельного спора о местоположении границ земельного участка
от т.	до т.			

1	2	3	4	5
н35У	н36У	26,02	—	—
н36У	н37У	175,85		
н37У	н38У	33,21		
н38У	н39У	121,21		
н39У	н39У	10,32		
н39У	н40У	0,97		
н40У	н35У	41,85		

**3. Характеристики уточняемого земельного участка с кадастровым номером** 31:09:0403008:52

№ п/п	Наименование характеристики земельного участка	Значение характеристики
1	2	3
1	Площадь земельного участка ± величина погрешности определения площади ( $P \pm \Delta P$ ), м <sup>2</sup>	5000 ± 25
2	Формула, примененная для расчета предельной допустимой погрешности определения площади земельного участка ( $\Delta P$ ), м <sup>2</sup>	$3,5 * 0,10 * \sqrt{(5\ 000,00)} = 25$
3	Иные сведения	—

**1. Сведения о характерных точках границы уточняемого земельного участка с кадастровым номером** 31:09:0403008:22

Зона № 2

Обозначение характерных точек границ	Существующие координаты, м		Уточненные координаты, м		Метод определения координат	Средняя квадратическая погрешность определения координат характерной точки (Mt), м	Формулы, примененные для расчета средней квадратической погрешности определения координат характерной точки (Mt), м
	X	Y	X	Y			
1	2	3	4	5	6	7	8
57	80 701,18	68 204,06	—	—	—	—	—
58	80 735,54	68 218,56	—	—			
59	80 730,92	68 230,79	—	—			
60	80 717,83	68 265,22	—	—			
61	80 701,48	68 316,89	—	—			
62	80 674,13	68 305,80	—	—			
63	80 677,24	68 290,70	—	—			
64	80 701,25	68 234,40	—	—			

1	2	3	4	5	6	7	8
65	80 694,62	68 232,15	—	—	—	—	—
66	80 698,79	68 224,36	—	—			
67	80 694,01	68 222,09	—	—			
н68У	—	—	427 077,24	2 164 561,65	Геодезический метод	0,10	$\sqrt{(0,07^2 + 0,07^2)} = 0,10$
н69У	—	—	427 109,92	2 164 578,79			
н70У	—	—	427 083,89	2 164 650,20			
н71У	—	—	427 076,59	2 164 672,12			
н72У	—	—	427 048,24	2 164 663,06			
н75У	—	—	427 058,12	2 164 631,48			
н76У	—	—	427 074,25	2 164 596,00			
н77У	—	—	427 069,61	2 164 591,94			
н78У	—	—	427 072,95	2 164 583,92			
н79У	—	—	427 069,05	2 164 582,42			
н68У	—	—	427 077,24	2 164 561,65			

**2. Сведения о частях границ уточняемого земельного участка с кадастровым номером** 31:09:0403008:22

Обозначение части границ		Горизонтальное проложение (S), м	Описание прохождения части границ	Отметка о наличии земельного спора о местоположении границ земельного участка
от т.	до т.			
1	2	3	4	5
н68У	н69У	36,90	—	—
н69У	н70У	76,01		
н70У	н71У	23,10		
н71У	н72У	29,76		
н72У	н75У	33,09		
н75У	н76У	38,97		
н76У	н77У	6,17		
н77У	н78У	8,69		
н78У	н79У	4,18		
н79У	н68У	22,33		

**3. Характеристики уточняемого земельного участка с кадастровым номером** 31:09:0403008:22

№ п/п	Наименование характеристики земельного участка	Значение характеристики
1	2	3
1	Площадь земельного участка ± величина погрешности определения площади ( $P \pm \Delta P$ ), м <sup>2</sup>	3200 ± 20

1	2	3
2	Формула, примененная для расчета предельной допустимой погрешности определения площади земельного участка ( $\Delta P$ ), м <sup>2</sup>	$3,5*0,10*\sqrt{(3\ 200,00)} = 20$
3	Иные сведения	—

**1. Сведения о характерных точках границы уточняемого земельного участка с кадастровым номером 31:09:0403008:12**

Зона № 2

Обозначение характерных точек границ	Существующие координаты, м		Уточненные координаты, м		Метод определения координат	Средняя квадратическая погрешность определения координат характерной точки (Mt), м	Формулы, примененные для расчета средней квадратической погрешности определения координат характерной точки (Mt), м
	X	Y	X	Y			
1	2	3	4	5	6	7	8
48	80 937,74	68 352,94	—	—	—	—	—
49	80 952,10	68 364,46	—	—			
50	80 919,49	68 410,81	—	—			
51	80 888,53	68 454,46	—	—			
52	80 848,83	68 433,54	—	—			
53	80 864,92	68 398,18	—	—			
54	80 904,25	68 421,60	—	—			
55	80 916,84	68 397,03	—	—			
56	80 919,95	68 381,72	—	—			
н80У	—	—	427 317,23	2 164 702,36			
н81У	—	—	427 340,90	2 164 726,79			
н82У	—	—	427 292,10	2 164 797,53			
н83У	—	—	427 267,98	2 164 780,89			
н84У	—	—	427 273,56	2 164 771,69			
н85У	—	—	427 313,50	2 164 708,19			
н80У	—	—	427 317,23	2 164 702,36			

**2. Сведения о частях границ уточняемого земельного участка с кадастровым номером 31:09:0403008:12**

Обозначение части границ		Горизонтальное проложение (S), м	Описание прохождения части границ	Отметка о наличии земельного спора о местоположении границ земельного участка
от т.	до т.			

1	2	3	4	5
н80У	н81У	34,02	—	—
н81У	н82У	85,94		
н82У	н83У	29,30		
н83У	н84У	10,76		
н84У	н85У	75,02		
н85У	н80У	6,92		

**3. Характеристики уточняемого земельного участка с кадастровым номером** 31:09:0403008:12

№ п/п	Наименование характеристики земельного участка	Значение характеристики
1	2	3
1	Площадь земельного участка ± величина погрешности определения площади ( $P \pm \Delta P$ ), м <sup>2</sup>	2800 ± 19
2	Формула, примененная для расчета предельной допустимой погрешности определения площади земельного участка ( $\Delta P$ ), м <sup>2</sup>	$3,5 * 0,10 * \sqrt{(2\ 800,00)} = 19$
3	Иные сведения	—

**Описание местоположения здания, сооружения, объекта незавершенного строительства на земельном участке**

**1. Сведения о характерных точках контура**

вид объекта недвижимости (здание, сооружение, объект незавершенного строительства) \_\_\_\_\_

кадастровый номер (обозначение) 31:09:0403001:101

Зона № \_\_\_\_\_ 2 \_\_\_\_\_

Номер контура	Номера характерных точек контура	Существующие			Уточненные			Метод определения координат	Средняя квадратическая погрешность определения координат характерной точки (Mt), м	Формулы, примененные для расчета средней квадратической погрешности определения координат характерной точки (Mt), м
		координаты, м		R, м	координаты, м		R, м			
		X	Y		X	Y				
1	2	3	4	5	6	7	8	9	10	11
—	n86O	—	—	—	427 456,40	2 164 821,66	—	—	—	—
	n87O	—	—	—	427 462,43	2 164 826,45	—			
	n88O	—	—	—	427 455,44	2 164 835,25	—			
	n89O	—	—	—	427 449,32	2 164 830,40	—			
	n86O	—	—	—	427 456,40	2 164 821,66	—			

**2. Характеристики здания, сооружения, объекта незавершенного строительства с кадастровым номером (обозначением) 31:09:0403001:101**

№ п/п	Наименование характеристики	Значение характеристики
1	2	3
1	Вид объекта недвижимости	Здание
2	Ранее присвоенный государственный учетный номер здания, сооружения, объекта незавершенного строительства (кадастровый, инвентарный или условный номер)	—
3	Кадастровый номер земельного участка (земельных участков), в границах которого (которых) расположено здание, сооружение, объект незавершенного строительства	31:09:0403008:2
4	Номер кадастрового квартала (кадастровых кварталов), в пределах которого (которых) расположено здание, сооружение, объекта незавершенного строительства	31:09:0403008

1	2	3
5	Адрес здания, сооружения, объекта незавершенного строительства	309209, Российская Федерация, Белгородская область, Корочанский р-н, Короткое с, Центральная ул, д. 25/1
	Местоположение здания, сооружения, объекта незавершенного строительства	—
	Дополнительные сведения о местоположении	—
6	Иные сведения	—

**1. Сведения о характерных точках контура**

вид объекта недвижимости (здание, сооружение, объект незавершенного строительства)

кадастровый номер (обозначение) 31:09:0403001:464

Зона № 2

Номер контура	Номера характерных точек контура	Существующие			Уточненные			Метод определения координат	Средняя квадратическая погрешность определения координат характерной точки (Mt), м	Формулы, примененные для расчета средней квадратической погрешности определения координат характерной точки (Mt), м
		координаты, м		R, м	координаты, м		R, м			
		X	Y		X	Y				
1	2	3	4	5	6	7	8	9	10	11
—	н860	—	—	—	427 456,40	2 164 821,66	—	—	—	—
	н900	—	—	—	427 451,78	2 164 817,92	—			
	н910	—	—	—	427 444,77	2 164 826,59	—			
	н890	—	—	—	427 449,32	2 164 830,40	—			
	н860	—	—	—	427 456,40	2 164 821,66	—			

**2. Характеристики здания, сооружения, объекта незавершенного строительства с кадастровым номером (обозначением) 31:09:0403001:464**

№ п/п	Наименование характеристики	Значение характеристики
1	2	3
1	Вид объекта недвижимости	Здание
2	Ранее присвоенный государственный учетный номер здания, сооружения, объекта незавершенного строительства (кадастровый, инвентарный или условный номер)	—
3	Кадастровый номер земельного участка (земельных участков), в границах которого (которых) расположено здание, сооружение, объект незавершенного строительства	31:09:0403008:3



1	2	3
4	Номер кадастрового квартала (кадастровых кварталов), в пределах которого (которых) расположено здание, сооружение, объекта незавершенного строительства	31:09:0403008
5	Адрес здания, сооружения, объекта незавершенного строительства	309209, Российская Федерация, Белгородская область, Корочанский р-н, Короткое с, Центральная ул, д. 25/2
	Местоположение здания, сооружения, объекта незавершенного строительства	—
	Дополнительные сведения о местоположении	—
6	Иные сведения	—

### 1. Сведения о характерных точках контура

вид объекта недвижимости (здание, сооружение, объект незавершенного строительства)

кадастровый номер (обозначение) 31:09:0403001:219

Зона № 2

Номер контура	Номера характерных точек контура	Существующие			Уточненные			Метод определения координат	Средняя квадратическая погрешность определения координат характерной точки (Mt), м	Формулы, примененные для расчета средней квадратической погрешности определения координат характерной точки (Mt), м
		координаты, м		R, м	координаты, м		R, м			
		X	Y		X	Y				
1	2	3	4	5	6	7	8	9	10	11
—	н92О	—	—	—	427 349,20	2 164 741,46	—	—	—	—
	н93О	—	—	—	427 353,64	2 164 744,60	—			
	н94О	—	—	—	427 346,61	2 164 754,63	—			
	н95О	—	—	—	427 342,31	2 164 751,54	—			
	н92О	—	—	—	427 349,20	2 164 741,46	—			

### 2. Характеристики здания, сооружения, объекта незавершенного строительства с кадастровым номером (обозначением) 31:09:0403001:219

№ п/п	Наименование характеристики	Значение характеристики
1	2	3
1	Вид объекта недвижимости	Здание
2	Ранее присвоенный государственный учетный номер здания, сооружения, объекта незавершенного строительства (кадастровый, инвентарный или условный номер)	—

1	2	3
3	Кадастровый номер земельного участка (земельных участков), в границах которого (которых) расположено здание, сооружение, объект незавершенного строительства	31:09:0403008:9
4	Номер кадастрового квартала (кадастровых кварталов), в пределах которого (которых) расположено здание, сооружение, объекта незавершенного строительства	31:09:0403008
5	Адрес здания, сооружения, объекта незавершенного строительства	309209, Российская Федерация, Белгородская область, Корочанский р-н, Короткое с, Центральная ул, д. 33/1
	Местоположение здания, сооружения, объекта незавершенного строительства	—
	Дополнительные сведения о местоположении	—
6	Иные сведения	—

### 1. Сведения о характерных точках контура

вид объекта недвижимости (здание, сооружение, объект незавершенного строительства)

кадастровый номер (обозначение) 31:09:0101001:523

Зона № 2

Номер контура	Номера характерных точек контура	Существующие			Уточненные			Метод определения координат	Средняя квадратическая погрешность определения координат характерной точки (Mt), м	Формулы, примененные для расчета средней квадратической погрешности определения координат характерной точки (Mt), м
		координаты, м		R, м	координаты, м		R, м			
		X	Y		X	Y				
1	2	3	4	5	6	7	8	9	10	11
—	н92О	—	—	—	427 349,20	2 164 741,46	—	—	—	—
	н96О	—	—	—	427 344,91	2 164 738,42	—			
	н97О	—	—	—	427 337,88	2 164 748,36	—			
	н95О	—	—	—	427 342,31	2 164 751,54	—			
	н92О	—	—	—	427 349,20	2 164 741,46	—			

### 2. Характеристики здания, сооружения, объекта незавершенного строительства с кадастровым номером (обозначением) 31:09:0101001:523

№ п/п	Наименование характеристики	Значение характеристики
1	2	3
1	Вид объекта недвижимости	Здание

1	2	3
2	Ранее присвоенный государственный учетный номер здания, сооружения, объекта незавершенного строительства (кадастровый, инвентарный или условный номер)	—
3	Кадастровый номер земельного участка (земельных участков), в границах которого (которых) расположено здание, сооружение, объект незавершенного строительства	31:09:0403008:10
4	Номер кадастрового квартала (кадастровых кварталов), в пределах которого (которых) расположено здание, сооружение, объекта незавершенного строительства	31:09:0403008
5	Адрес здания, сооружения, объекта незавершенного строительства	309209, Российская Федерация, Белгородская область, Корочанский р-н, Короткое с, Центральная ул, д. 33/2
	Местоположение здания, сооружения, объекта незавершенного строительства	—
	Дополнительные сведения о местоположении	—
6	Иные сведения	—

### 1. Сведения о характерных точках контура

вид объекта недвижимости (здание, сооружение, объект незавершенного строительства)

кадастровый номер (обозначение) 31:09:0403001:361

Зона № 2

Номер контура	Номера характерных точек контура	Существующие			Уточненные			Метод определения координат	Средняя квадратическая погрешность определения координат характерной точки (Mt), м	Формулы, примененные для расчета средней квадратической погрешности определения координат характерной точки (Mt), м
		координаты, м		R, м	координаты, м		R, м			
		X	Y		X	Y				
1	2	3	4	5	6	7	8	9	10	11
—	н980	—	—	—	427 328,23	2 164 727,82	—	—	—	—
	н990	—	—	—	427 320,65	2 164 723,36	—			
	н1000	—	—	—	427 316,85	2 164 729,82	—			
	н1010	—	—	—	427 324,42	2 164 734,28	—			
	н980	—	—	—	427 328,23	2 164 727,82	—			

**2. Характеристики здания, сооружения, объекта незавершенного строительства с кадастровым номером (обозначением) 31:09:0403001:361**

№ п/п	Наименование характеристики	Значение характеристики
1	2	3
1	Вид объекта недвижимости	Здание
2	Ранее присвоенный государственный учетный номер здания, сооружения, объекта незавершенного строительства (кадастровый, инвентарный или условный номер)	—
3	Кадастровый номер земельного участка (земельных участков), в границах которого (которых) расположено здание, сооружение, объект незавершенного строительства	31:09:0403008:12
4	Номер кадастрового квартала (кадастровых кварталов), в пределах которого (которых) расположено здание, сооружение, объекта незавершенного строительства	31:09:0403008
5	Адрес здания, сооружения, объекта незавершенного строительства	309209, Российская Федерация, Белгородская область, Корочанский р-н, Короткое с, Центральная ул, д. 35/2
	Местоположение здания, сооружения, объекта незавершенного строительства	—
	Дополнительные сведения о местоположении	—
6	Иные сведения	—

**1. Сведения о характерных точках контура**

вид объекта недвижимости (здание, сооружение, объект незавершенного строительства)

кадастровый номер (обозначение) 31:09:0403001:150

Зона № 2

Номер контура	Номера характерных точек контура	Существующие			Уточненные			Метод определения координат	Средняя квадратическая погрешность определения координат характерной точки (Mt), м	Формулы, примененные для расчета средней квадратической погрешности определения координат характерной точки (Mt), м
		координаты, м		R, м	координаты, м		R, м			
		X	Y		X	Y				
1	2	3	4	5	6	7	8	9	10	11
—	н102О	—	—	—	427 297,06	2 164 698,27	—	—	—	—
	н103О	—	—	—	427 291,44	2 164 695,09	—			
	н104О	—	—	—	427 287,66	2 164 701,77	—			



1	2	3	4	5	6	7	8	9	10	11
—	н106О	—	—	—	427 240,86	2 164 670,36	—	—	—	—
	н107О	—	—	—	427 248,05	2 164 673,93	—			
	н108О	—	—	—	427 243,75	2 164 682,45	—			
	н109О	—	—	—	427 235,79	2 164 678,67	—			
	н106О	—	—	—	427 240,86	2 164 670,36	—			

**2. Характеристики здания, сооружения, объекта незавершенного строительства с кадастровым номером (обозначением) 31:09:0403008:62**

№ п/п	Наименование характеристики	Значение характеристики
1	2	3
1	Вид объекта недвижимости	Здание
2	Ранее присвоенный государственный учетный номер здания, сооружения, объекта незавершенного строительства (кадастровый, инвентарный или условный номер)	—
3	Кадастровый номер земельного участка (земельных участков), в границах которого (которых) расположено здание, сооружение, объект незавершенного строительства	31:09:0403008:14
4	Номер кадастрового квартала (кадастровых кварталов), в пределах которого (которых) расположено здание, сооружение, объекта незавершенного строительства	31:09:0403008
5	Адрес здания, сооружения, объекта незавершенного строительства	—
	Местоположение здания, сооружения, объекта незавершенного строительства	Российская Федерация, Белгородская область, Корочанский р-н, Короткое с, Центральная ул, д 39/1
	Дополнительные сведения о местоположении	—
6	Иные сведения	—

**1. Сведения о характерных точках контура**

вид объекта недвижимости (здание, сооружение, объект незавершенного строительства)

кадастровый номер (обозначение) 31:09:0403001:56

Зона № 2

Номер контура	Номера характерных точек контура	Существующие			Уточненные			Метод определения координат	Средняя квадратическая погрешность определения координат характерной точки (Mt), м	Формулы, примененные для расчета средней квадратической погрешности определения координат характерной точки (Mt), м
		координаты, м		R, м	координаты, м		R, м			
		X	Y		X	Y				
1	2	3	4	5	6	7	8	9	10	11
—	н106О	—	—	—	427 240,86	2 164 670,36	—	—	—	—
	н110О	—	—	—	427 231,47	2 164 664,63	—			
	н111О	—	—	—	427 225,93	2 164 673,71	—			
	н109О	—	—	—	427 235,79	2 164 678,67	—			
	н106О	—	—	—	427 240,86	2 164 670,36	—			

**2. Характеристики здания, сооружения, объекта незавершенного строительства с кадастровым номером (обозначением) 31:09:0403001:56**

№ п/п	Наименование характеристики	Значение характеристики
1	2	3
1	Вид объекта недвижимости	Здание
2	Ранее присвоенный государственный учетный номер здания, сооружения, объекта незавершенного строительства (кадастровый, инвентарный или условный номер)	—
3	Кадастровый номер земельного участка (земельных участков), в границах которого (которых) расположено здание, сооружение, объект незавершенного строительства	31:09:0403008:15
4	Номер кадастрового квартала (кадастровых кварталов), в пределах которого (которых) расположено здание, сооружение, объекта незавершенного строительства	31:09:0403008

1	2	3
5	Адрес здания, сооружения, объекта незавершенного строительства	309209, Российская Федерация, Белгородская область, Корочанский р-н, Короткое с, Центральная ул, д. 39/2
	Местоположение здания, сооружения, объекта незавершенного строительства	—
	Дополнительные сведения о местоположении	—
6	Иные сведения	—

**1. Сведения о характерных точках контура**

вид объекта недвижимости (здание, сооружение, объект незавершенного строительства)

кадастровый номер (обозначение) 31:09:0403001:220

Зона № 2

Номер контура	Номера характерных точек контура	Существующие			Уточненные			Метод определения координат	Средняя квадратическая погрешность определения координат характерной точки (Mt), м	Формулы, примененные для расчета средней квадратической погрешности определения координат характерной точки (Mt), м
		координаты, м		R, м	координаты, м		R, м			
		X	Y		X	Y				
1	2	3	4	5	6	7	8	9	10	11
—	н1120	—	—	—	427 206,12	2 164 650,43	—	—	—	—
	н1130	—	—	—	427 212,20	2 164 653,93	—			
	н1140	—	—	—	427 207,54	2 164 662,03	—			
	н1150	—	—	—	427 201,42	2 164 658,49	—			
	н1120	—	—	—	427 206,12	2 164 650,43	—			

**2. Характеристики здания, сооружения, объекта незавершенного строительства с кадастровым номером (обозначением) 31:09:0403001:220**

№ п/п	Наименование характеристики	Значение характеристики
1	2	3
1	Вид объекта недвижимости	Здание
2	Ранее присвоенный государственный учетный номер здания, сооружения, объекта незавершенного строительства (кадастровый, инвентарный или условный номер)	—
3	Кадастровый номер земельного участка (земельных участков), в границах которого (которых) расположено здание, сооружение, объект незавершенного строительства	31:09:0403008:16



1	2	3
4	Номер кадастрового квартала (кадастровых кварталов), в пределах которого (которых) расположено здание, сооружение, объекта незавершенного строительства	31:09:0403008
5	Адрес здания, сооружения, объекта незавершенного строительства	309209, Российская Федерация, Белгородская область, Корочанский р-н, Короткое с, Центральная ул, д. 41/1
	Местоположение здания, сооружения, объекта незавершенного строительства	—
	Дополнительные сведения о местоположении	—
6	Иные сведения	—

### 1. Сведения о характерных точках контура

вид объекта недвижимости (здание, сооружение, объект незавершенного строительства)

кадастровый номер (обозначение) 31:09:0403001:151

Зона № 2

Номер контура	Номера характерных точек контура	Существующие			Уточненные			Метод определения координат	Средняя квадратическая погрешность определения координат характерной точки (Mt), м	Формулы, примененные для расчета средней квадратической погрешности определения координат характерной точки (Mt), м
		координаты, м		R, м	координаты, м		R, м			
		X	Y		X	Y				
1	2	3	4	5	6	7	8	9	10	11
—	н1160	—	—	—	427 171,70	2 164 631,11	—	—	—	—
	н1170	—	—	—	427 167,26	2 164 628,06	—			
	н1180	—	—	—	427 160,40	2 164 638,05	—			
	н1190	—	—	—	427 165,31	2 164 640,82	—			
	н1160	—	—	—	427 171,70	2 164 631,11	—			

### 2. Характеристики здания, сооружения, объекта незавершенного строительства с кадастровым номером (обозначением) 31:09:0403001:151

№ п/п	Наименование характеристики	Значение характеристики
1	2	3
1	Вид объекта недвижимости	Здание
2	Ранее присвоенный государственный учетный номер здания, сооружения, объекта незавершенного строительства (кадастровый, инвентарный или условный номер)	—

1	2	3
3	Кадастровый номер земельного участка (земельных участков), в границах которого (которых) расположено здание, сооружение, объект незавершенного строительства	31:09:0403008:19
4	Номер кадастрового квартала (кадастровых кварталов), в пределах которого (которых) расположено здание, сооружение, объекта незавершенного строительства	31:09:0403008
5	Адрес здания, сооружения, объекта незавершенного строительства	309209, Российская Федерация, Белгородская область, Корочанский р-н, Короткое с, Центральная ул, д. 43/2
	Местоположение здания, сооружения, объекта незавершенного строительства	—
	Дополнительные сведения о местоположении	—
6	Иные сведения	—

### 1. Сведения о характерных точках контура

вид объекта недвижимости (здание, сооружение, объект незавершенного строительства)

кадастровый номер (обозначение) 31:09:0403001:388

Зона № 2

Номер контура	Номера характерных точек контура	Существующие			Уточненные			Метод определения координат	Средняя квадратическая погрешность определения координат характерной точки (Mt), м	Формулы, примененные для расчета средней квадратической погрешности определения координат характерной точки (Mt), м
		координаты, м		R, м	координаты, м		R, м			
		X	Y		X	Y				
1	2	3	4	5	6	7	8	9	10	11
—	н1200	—	—	—	427 090,81	2 164 573,18	—	—	—	—
	н1210	—	—	—	427 083,86	2 164 570,50	—			
	н1220	—	—	—	427 081,47	2 164 576,70	—			
	н1230	—	—	—	427 088,41	2 164 579,38	—			
	н1200	—	—	—	427 090,81	2 164 573,18	—			

### 2. Характеристики здания, сооружения, объекта незавершенного строительства с кадастровым номером (обозначением) 31:09:0403001:388

№ п/п	Наименование характеристики	Значение характеристики
1	2	3
1	Вид объекта недвижимости	Здание

1	2	3
2	Ранее присвоенный государственный учетный номер здания, сооружения, объекта незавершенного строительства (кадастровый, инвентарный или условный номер)	—
3	Кадастровый номер земельного участка (земельных участков), в границах которого (которых) расположено здание, сооружение, объект незавершенного строительства	31:09:0403008:22
4	Номер кадастрового квартала (кадастровых кварталов), в пределах которого (которых) расположено здание, сооружение, объекта незавершенного строительства	31:09:0403008
5	Адрес здания, сооружения, объекта незавершенного строительства	309209, Российская Федерация, Белгородская область, Корочанский р-н, Короткое с, Центральная ул, д. 49
	Местоположение здания, сооружения, объекта незавершенного строительства	—
	Дополнительные сведения о местоположении	—
6	Иные сведения	—

### 1. Сведения о характерных точках контура

вид объекта недвижимости (здание, сооружение, объект незавершенного строительства)

кадастровый номер (обозначение) 31:09:0403001:152

Зона № 2

Номер контура	Номера характерных точек контура	Существующие			Уточненные			Метод определения координат	Средняя квадратическая погрешность определения координат характерной точки (Mt), м	Формулы, примененные для расчета средней квадратической погрешности определения координат характерной точки (Mt), м
		координаты, м		R, м	координаты, м		R, м			
		X	Y		X	Y				
1	2	3	4	5	6	7	8	9	10	11
—	н1240	—	—	—	427 063,95	2 164 568,98	—	—	—	—
	н1250	—	—	—	427 062,11	2 164 575,08	—			
	н1260	—	—	—	427 056,72	2 164 573,46	—			
	н1270	—	—	—	427 058,55	2 164 567,36	—			
	н1240	—	—	—	427 063,95	2 164 568,98	—			

**2. Характеристики здания, сооружения, объекта незавершенного строительства с кадастровым номером (обозначением) 31:09:0403001:152**

№ п/п	Наименование характеристики	Значение характеристики
1	2	3
1	Вид объекта недвижимости	Здание
2	Ранее присвоенный государственный учетный номер здания, сооружения, объекта незавершенного строительства (кадастровый, инвентарный или условный номер)	—
3	Кадастровый номер земельного участка (земельных участков), в границах которого (которых) расположено здание, сооружение, объект незавершенного строительства	31:09:0403008:23
4	Номер кадастрового квартала (кадастровых кварталов), в пределах которого (которых) расположено здание, сооружение, объекта незавершенного строительства	31:09:0403008
5	Адрес здания, сооружения, объекта незавершенного строительства	309209, Российская Федерация, Белгородская область, Корочанский р-н, Короткое с, Центральная ул, д. 51
	Местоположение здания, сооружения, объекта незавершенного строительства	—
	Дополнительные сведения о местоположении	—
6	Иные сведения	—

**1. Сведения о характерных точках контура**

вид объекта недвижимости (здание, сооружение, объект незавершенного строительства)

кадастровый номер (обозначение) 31:09:0403001:57

Зона № 2

Номер контура	Номера характерных точек контура	Существующие			Уточненные			Метод определения координат	Средняя квадратическая погрешность определения координат характерной точки (Mt), м	Формулы, примененные для расчета средней квадратической погрешности определения координат характерной точки (Mt), м
		координаты, м		R, м	координаты, м		R, м			
		X	Y		X	Y				
1	2	3	4	5	6	7	8	9	10	11
—	н128О	—	—	—	427 022,60	2 164 545,65	—	—	—	—
	н129О	—	—	—	427 014,49	2 164 543,87	—			
	н130О	—	—	—	427 012,83	2 164 551,46	—			



1	2	3	4	5	6	7	8	9	10	11
—	н132О	—	—	—	426 950,16	2 164 520,02	—	—	—	—
	н133О	—	—	—	426 943,62	2 164 518,83	—			
	н134О	—	—	—	426 942,24	2 164 526,45	—			
	н135О	—	—	—	426 948,78	2 164 527,64	—			
	н132О	—	—	—	426 950,16	2 164 520,02	—			

**2. Характеристики здания, сооружения, объекта незавершенного строительства с кадастровым номером (обозначением) 31:09:0101001:628**

№ п/п	Наименование характеристики	Значение характеристики
1	2	3
1	Вид объекта недвижимости	Здание
2	Ранее присвоенный государственный учетный номер здания, сооружения, объекта незавершенного строительства (кадастровый, инвентарный или условный номер)	—
3	Кадастровый номер земельного участка (земельных участков), в границах которого (которых) расположено здание, сооружение, объект незавершенного строительства	31:09:0403008:26
4	Номер кадастрового квартала (кадастровых кварталов), в пределах которого (которых) расположено здание, сооружение, объекта незавершенного строительства	31:09:0403008
5	Адрес здания, сооружения, объекта незавершенного строительства	309209, Российская Федерация, Белгородская область, Корочанский р-н, Короткое с, Центральная ул, д. 55
	Местоположение здания, сооружения, объекта незавершенного строительства	—
	Дополнительные сведения о местоположении	—
6	Иные сведения	—

**1. Сведения о характерных точках контура**

вид объекта недвижимости (здание, сооружение, объект незавершенного строительства)

кадастровый номер (обозначение) 31:09:0403001:465

Зона № 2

Номер контура	Номера характерных точек контура	Существующие			Уточненные			Метод определения координат	Средняя квадратическая погрешность определения координат характерной точки (Mt), м	Формулы, примененные для расчета средней квадратической погрешности определения координат характерной точки (Mt), м
		координаты, м		R, м	координаты, м		R, м			
		X	Y		X	Y				
1	2	3	4	5	6	7	8	9	10	11
—	н1360	—	—	—	426 748,41	2 164 461,99	—	—	—	—
	н1370	—	—	—	426 756,08	2 164 464,51	—			
	н1380	—	—	—	426 752,62	2 164 475,08	—			
	н1390	—	—	—	426 745,40	2 164 472,99	—			
	н1360	—	—	—	426 748,41	2 164 461,99	—			

**2. Характеристики здания, сооружения, объекта незавершенного строительства с кадастровым номером (обозначением) 31:09:0403001:465**

№ п/п	Наименование характеристики	Значение характеристики
1	2	3
1	Вид объекта недвижимости	Здание
2	Ранее присвоенный государственный учетный номер здания, сооружения, объекта незавершенного строительства (кадастровый, инвентарный или условный номер)	—
3	Кадастровый номер земельного участка (земельных участков), в границах которого (которых) расположено здание, сооружение, объект незавершенного строительства	31:09:0403008:60
4	Номер кадастрового квартала (кадастровых кварталов), в пределах которого (которых) расположено здание, сооружение, объекта незавершенного строительства	31:09:0403008

1	2	3
5	Адрес здания, сооружения, объекта незавершенного строительства	309209, Российская Федерация, Белгородская область, Корочанский р-н, Короткое с, Центральная ул, д. 63/1
	Местоположение здания, сооружения, объекта незавершенного строительства	—
	Дополнительные сведения о местоположении	—
6	Иные сведения	—

### 1. Сведения о характерных точках контура

вид объекта недвижимости (здание, сооружение, объект незавершенного строительства)

кадастровый номер (обозначение) 31:09:0403001:338

Зона № 2

Номер контура	Номера характерных точек контура	Существующие			Уточненные			Метод определения координат	Средняя квадратическая погрешность определения координат характерной точки (Mt), м	Формулы, примененные для расчета средней квадратической погрешности определения координат характерной точки (Mt), м
		координаты, м		R, м	координаты, м		R, м			
		X	Y		X	Y				
1	2	3	4	5	6	7	8	9	10	11
—	н1400	—	—	—	426 720,06	2 164 454,88	—	—	—	—
	н1410	—	—	—	426 728,17	2 164 457,48	—			
	н1420	—	—	—	426 725,53	2 164 465,65	—			
	н1430	—	—	—	426 717,26	2 164 462,99	—			
	н1400	—	—	—	426 720,06	2 164 454,88	—			

### 2. Характеристики здания, сооружения, объекта незавершенного строительства с кадастровым номером (обозначением) 31:09:0403001:338

№ п/п	Наименование характеристики	Значение характеристики
1	2	3
1	Вид объекта недвижимости	Здание
2	Ранее присвоенный государственный учетный номер здания, сооружения, объекта незавершенного строительства (кадастровый, инвентарный или условный номер)	—
3	Кадастровый номер земельного участка (земельных участков), в границах которого (которых) расположено здание, сооружение, объект незавершенного строительства	31:09:0403008:31



1	2	3
4	Номер кадастрового квартала (кадастровых кварталов), в пределах которого (которых) расположено здание, сооружение, объекта незавершенного строительства	31:09:0403008
5	Адрес здания, сооружения, объекта незавершенного строительства	309209, Российская Федерация, Белгородская область, Корочанский р-н, Короткое с, Центральная ул, д. 65/1
	Местоположение здания, сооружения, объекта незавершенного строительства	—
	Дополнительные сведения о местоположении	—
6	Иные сведения	—

### 1. Сведения о характерных точках контура

вид объекта недвижимости (здание, сооружение, объект незавершенного строительства)

кадастровый номер (обозначение) 31:09:0403001:199

Зона № 2

Номер контура	Номера характерных точек контура	Существующие			Уточненные			Метод определения координат	Средняя квадратическая погрешность определения координат характерной точки (Mt), м	Формулы, примененные для расчета средней квадратической погрешности определения координат характерной точки (Mt), м
		координаты, м		R, м	координаты, м		R, м			
		X	Y		X	Y				
1	2	3	4	5	6	7	8	9	10	11
—	н1400	—	—	—	426 720,06	2 164 454,88	—	—	—	—
	н1440	—	—	—	426 709,94	2 164 451,63	—			
	н1450	—	—	—	426 707,28	2 164 459,84	—			
	н1430	—	—	—	426 717,26	2 164 462,99	—			
	н1400	—	—	—	426 720,06	2 164 454,88	—			

### 2. Характеристики здания, сооружения, объекта незавершенного строительства с кадастровым номером (обозначением) 31:09:0403001:199

№ п/п	Наименование характеристики	Значение характеристики
1	2	3
1	Вид объекта недвижимости	Здание
2	Ранее присвоенный государственный учетный номер здания, сооружения, объекта незавершенного строительства (кадастровый, инвентарный или условный номер)	—

1	2	3
3	Кадастровый номер земельного участка (земельных участков), в границах которого (которых) расположено здание, сооружение, объект незавершенного строительства	31:09:0403008:32
4	Номер кадастрового квартала (кадастровых кварталов), в пределах которого (которых) расположено здание, сооружение, объекта незавершенного строительства	31:09:0403008
5	Адрес здания, сооружения, объекта незавершенного строительства	309209, Российская Федерация, Белгородская область, Корочанский р-н, Короткое с, Центральная ул, д. 65/2
	Местоположение здания, сооружения, объекта незавершенного строительства	—
	Дополнительные сведения о местоположении	—
6	Иные сведения	—

### 1. Сведения о характерных точках контура

вид объекта недвижимости (здание, сооружение, объект незавершенного строительства)

кадастровый номер (обозначение) 31:09:0403008:61

Зона № 2

Номер контура	Номера характерных точек контура	Существующие			Уточненные			Метод определения координат	Средняя квадратическая погрешность определения координат характерной точки (Mt), м	Формулы, примененные для расчета средней квадратической погрешности определения координат характерной точки (Mt), м
		координаты, м		R, м	координаты, м		R, м			
		X	Y		X	Y				
1	2	3	4	5	6	7	8	9	10	11
—	н146О	—	—	—	426 487,85	2 164 364,78	—	—	—	—
	н147О	—	—	—	426 480,39	2 164 363,17	—			
	н148О	—	—	—	426 478,93	2 164 369,92	—			
	н149О	—	—	—	426 486,40	2 164 371,52	—			
	н146О	—	—	—	426 487,85	2 164 364,78	—			

### 2. Характеристики здания, сооружения, объекта незавершенного строительства с кадастровым номером (обозначением) 31:09:0403008:61

№ п/п	Наименование характеристики	Значение характеристики
1	2	3
1	Вид объекта недвижимости	Здание

1	2	3
2	Ранее присвоенный государственный учетный номер здания, сооружения, объекта незавершенного строительства (кадастровый, инвентарный или условный номер)	—
3	Кадастровый номер земельного участка (земельных участков), в границах которого (которых) расположено здание, сооружение, объект незавершенного строительства	31:09:0403008:36
4	Номер кадастрового квартала (кадастровых кварталов), в пределах которого (которых) расположено здание, сооружение, объекта незавершенного строительства	31:09:0403008
5	Адрес здания, сооружения, объекта незавершенного строительства	—
	Местоположение здания, сооружения, объекта незавершенного строительства	Российская Федерация, Белгородская область, Корочанский р-н, Короткое с, Центральная ул, д 67
	Дополнительные сведения о местоположении	—
6	Иные сведения	—

### 1. Сведения о характерных точках контура

вид объекта недвижимости (здание, сооружение, объект незавершенного строительства)

кадастровый номер (обозначение) 31:09:0403001:420

Зона № 2

Номер контура	Номера характерных точек контура	Существующие			Уточненные			Метод определения координат	Средняя квадратическая погрешность определения координат характерной точки (Mt), м	Формулы, примененные для расчета средней квадратической погрешности определения координат характерной точки (Mt), м
		координаты, м		R, м	координаты, м		R, м			
		X	Y		X	Y				
1	2	3	4	5	6	7	8	9	10	11
—	н1500	—	—	—	426 416,86	2 164 325,06	—	—	—	—
	н1510	—	—	—	426 410,20	2 164 322,10	—			
	н1520	—	—	—	426 407,03	2 164 329,24	—			
	н1530	—	—	—	426 413,69	2 164 332,20	—			
	н1500	—	—	—	426 416,86	2 164 325,06	—			

**2. Характеристики здания, сооружения, объекта незавершенного строительства с кадастровым номером (обозначением) 31:09:0403001:420**

№ п/п	Наименование характеристики	Значение характеристики
1	2	3
1	Вид объекта недвижимости	Здание
2	Ранее присвоенный государственный учетный номер здания, сооружения, объекта незавершенного строительства (кадастровый, инвентарный или условный номер)	—
3	Кадастровый номер земельного участка (земельных участков), в границах которого (которых) расположено здание, сооружение, объект незавершенного строительства	31:09:0403008:37
4	Номер кадастрового квартала (кадастровых кварталов), в пределах которого (которых) расположено здание, сооружение, объекта незавершенного строительства	31:09:0403008
5	Адрес здания, сооружения, объекта незавершенного строительства	309209, Российская Федерация, Белгородская область, Корочанский р-н, Короткое с, Центральная ул, д. 69
	Местоположение здания, сооружения, объекта незавершенного строительства	—
	Дополнительные сведения о местоположении	—
6	Иные сведения	—

**1. Сведения о характерных точках контура**

вид объекта недвижимости (здание, сооружение, объект незавершенного строительства)

кадастровый номер (обозначение) 31:09:0403001:295

Зона № 2

Номер контура	Номера характерных точек контура	Существующие			Уточненные			Метод определения координат	Средняя квадратическая погрешность определения координат характерной точки (Mt), м	Формулы, примененные для расчета средней квадратической погрешности определения координат характерной точки (Mt), м
		координаты, м		R, м	координаты, м		R, м			
		X	Y		X	Y				
1	2	3	4	5	6	7	8	9	10	11
—	н1540	—	—	—	426 378,96	2 164 306,71	—	—	—	—
	н1550	—	—	—	426 371,85	2 164 303,92	—			
	н1560	—	—	—	426 368,91	2 164 311,43	—			



1	2	3	4	5	6	7	8	9	10	11
—	н1580	—	—	—	426 272,62	2 164 254,61	—	—	—	—
	н1590	—	—	—	426 267,70	2 164 252,00	—			
	н1600	—	—	—	426 264,98	2 164 257,14	—			
	н1610	—	—	—	426 269,90	2 164 259,74	—			
	н1580	—	—	—	426 272,62	2 164 254,61	—			

**2. Характеристики здания, сооружения, объекта незавершенного строительства с кадастровым номером (обозначением) 31:09:0403001:83**

№ п/п	Наименование характеристики	Значение характеристики
1	2	3
1	Вид объекта недвижимости	Здание
2	Ранее присвоенный государственный учетный номер здания, сооружения, объекта незавершенного строительства (кадастровый, инвентарный или условный номер)	—
3	Кадастровый номер земельного участка (земельных участков), в границах которого (которых) расположено здание, сооружение, объект незавершенного строительства	31:09:0403008:42
4	Номер кадастрового квартала (кадастровых кварталов), в пределах которого (которых) расположено здание, сооружение, объекта незавершенного строительства	31:09:0403008
5	Адрес здания, сооружения, объекта незавершенного строительства	309209, Российская Федерация, Белгородская область, Корочанский р-н, Короткое с, Центральная ул, д. 77
	Местоположение здания, сооружения, объекта незавершенного строительства	—
	Дополнительные сведения о местоположении	—
6	Иные сведения	—

**1. Сведения о характерных точках контура**

вид объекта недвижимости (здание, сооружение, объект незавершенного строительства)

кадастровый номер (обозначение) 31:09:0403001:172

Зона № 2

Номер контура	Номера характерных точек контура	Существующие			Уточненные			Метод определения координат	Средняя квадратическая погрешность определения координат характерной точки (Mt), м	Формулы, примененные для расчета средней квадратической погрешности определения координат характерной точки (Mt), м
		координаты, м		R, м	координаты, м		R, м			
		X	Y		X	Y				
1	2	3	4	5	6	7	8	9	10	11
—	н162О	—	—	—	426 135,81	2 164 179,06	—	—	—	—
	н163О	—	—	—	426 130,27	2 164 176,48	—			
	н164О	—	—	—	426 127,69	2 164 182,04	—			
	н165О	—	—	—	426 133,22	2 164 184,61	—			
	н162О	—	—	—	426 135,81	2 164 179,06	—			

**2. Характеристики здания, сооружения, объекта незавершенного строительства с кадастровым номером (обозначением) 31:09:0403001:172**

№ п/п	Наименование характеристики	Значение характеристики
1	2	3
1	Вид объекта недвижимости	Здание
2	Ранее присвоенный государственный учетный номер здания, сооружения, объекта незавершенного строительства (кадастровый, инвентарный или условный номер)	—
3	Кадастровый номер земельного участка (земельных участков), в границах которого (которых) расположено здание, сооружение, объект незавершенного строительства	31:09:0403008:45
4	Номер кадастрового квартала (кадастровых кварталов), в пределах которого (которых) расположено здание, сооружение, объекта незавершенного строительства	31:09:0403008

1	2	3
5	Адрес здания, сооружения, объекта незавершенного строительства	309209, Российская Федерация, Белгородская область, Корочанский р-н, Короткое с, Центральная ул, д. 79
	Местоположение здания, сооружения, объекта незавершенного строительства	—
	Дополнительные сведения о местоположении	—
6	Иные сведения	—

### 1. Сведения о характерных точках контура

вид объекта недвижимости (здание, сооружение, объект незавершенного строительства)

кадастровый номер (обозначение) 31:09:0403001:390

Зона № 2

Номер контура	Номера характерных точек контура	Существующие			Уточненные			Метод определения координат	Средняя квадратическая погрешность определения координат характерной точки (Mt), м	Формулы, примененные для расчета средней квадратической погрешности определения координат характерной точки (Mt), м
		координаты, м		R, м	координаты, м		R, м			
		X	Y		X	Y				
1	2	3	4	5	6	7	8	9	10	11
—	н166О	—	—	—	426 108,32	2 164 156,94	—	—	—	—
	н167О	—	—	—	426 102,87	2 164 154,27	—			
	н168О	—	—	—	426 100,42	2 164 159,28	—			
	н169О	—	—	—	426 105,87	2 164 161,95	—			
	н166О	—	—	—	426 108,32	2 164 156,94	—			

### 2. Характеристики здания, сооружения, объекта незавершенного строительства с кадастровым номером (обозначением) 31:09:0403001:390

№ п/п	Наименование характеристики	Значение характеристики
1	2	3
1	Вид объекта недвижимости	Здание
2	Ранее присвоенный государственный учетный номер здания, сооружения, объекта незавершенного строительства (кадастровый, инвентарный или условный номер)	—
3	Кадастровый номер земельного участка (земельных участков), в границах которого (которых) расположено здание, сооружение, объект незавершенного строительства	31:09:0403008:46



1	2	3
4	Номер кадастрового квартала (кадастровых кварталов), в пределах которого (которых) расположено здание, сооружение, объекта незавершенного строительства	31:09:0403008
5	Адрес здания, сооружения, объекта незавершенного строительства	309209, Российская Федерация, Белгородская область, Корочанский р-н, Короткое с, Центральная ул, д. 81
	Местоположение здания, сооружения, объекта незавершенного строительства	—
	Дополнительные сведения о местоположении	—
6	Иные сведения	—

### 1. Сведения о характерных точках контура

вид объекта недвижимости (здание, сооружение, объект незавершенного строительства)

кадастровый номер (обозначение) 31:09:0403001:391

Зона № 2

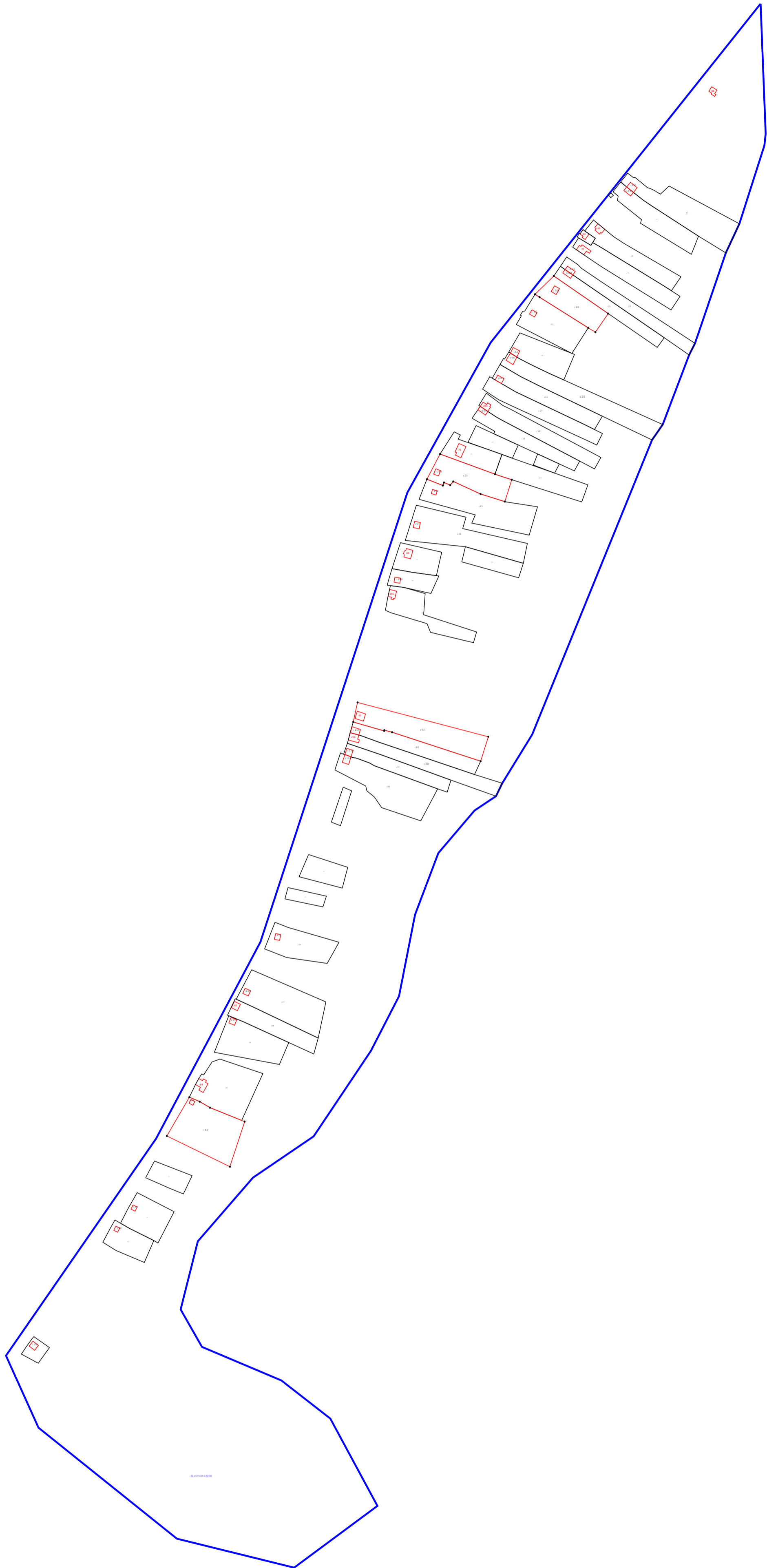
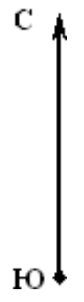
Номер контура	Номера характерных точек контура	Существующие			Уточненные			Метод определения координат	Средняя квадратическая погрешность определения координат характерной точки (Mt), м	Формулы, примененные для расчета средней квадратической погрешности определения координат характерной точки (Mt), м
		координаты, м		R, м	координаты, м		R, м			
		X	Y		X	Y				
1	2	3	4	5	6	7	8	9	10	11
—	н1700	—	—	—	425 959,04	2 164 049,06	—	—	—	—
	н1710	—	—	—	425 953,62	2 164 056,22	—			
	н1720	—	—	—	425 947,18	2 164 051,35	—			
	н1730	—	—	—	425 952,60	2 164 044,19	—			
	н1700	—	—	—	425 959,04	2 164 049,06	—			

### 2. Характеристики здания, сооружения, объекта незавершенного строительства с кадастровым номером (обозначением) 31:09:0403001:391

№ п/п	Наименование характеристики	Значение характеристики
1	2	3
1	Вид объекта недвижимости	Здание
2	Ранее присвоенный государственный учетный номер здания, сооружения, объекта незавершенного строительства (кадастровый, инвентарный или условный номер)	—

1	2	3
3	Кадастровый номер земельного участка (земельных участков), в границах которого (которых) расположено здание, сооружение, объект незавершенного строительства	31:09:0403008:47
4	Номер кадастрового квартала (кадастровых кварталов), в пределах которого (которых) расположено здание, сооружение, объекта незавершенного строительства	31:09:0403008
5	Адрес здания, сооружения, объекта незавершенного строительства	309209, Российская Федерация, Белгородская область, Корочанский р-н, Короткое с, Центральная ул, д. 83
	Местоположение здания, сооружения, объекта незавершенного строительства	—
	Дополнительные сведения о местоположении	—
6	Иные сведения	—

Схема границ земельных участков



Масштаб 1:4 000

Условные обозначения:

31:09:0403008 - номер кадастрового квартала  
- Граница кадастрового квартала

: 42 - кадастровый номер земельного участка  
- Граница населенного пункта

4923У - характерная точка земельного участка, установленная при проведении кадастровых работ  
- Границы зоны с особыми условиями использования территории

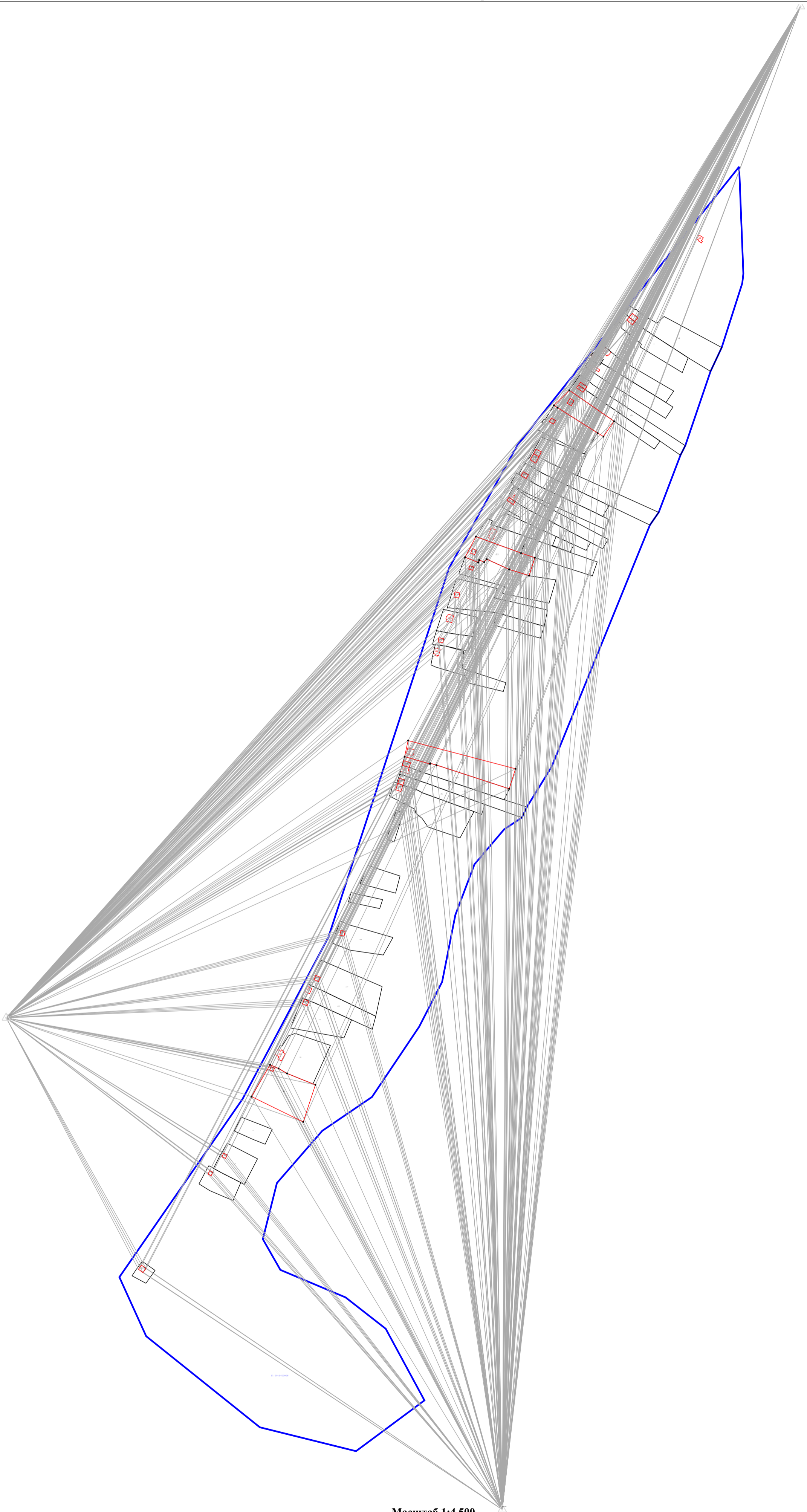
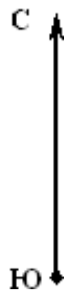


Схема границ земельных участков





Схема геодезических построений



Масштаб 1:4 500

Условные обозначения:



- характеристическая точка земельного участка, установленная при проведении кадастровых работ



- Граница кадастрового квартала



- Границы зоны с особыми условиями использования территории

: 42

- кадастровый номер земельного участка

31:09:0403008

- номер кадастрового квартала